

ARTCO

MAITRE ARTISAN EN TAPIS DEPUIS 1992

COLLECTION  
2022



COLLECTION

SIGNATURE ARTCO

*By Soukeina Hachem*

ARTCO

MAITRE ARTISAN EN TAPIS DEPUIS 1992

« J'ai voulu insuffler à cette collection un peu de mon parcours personnel et de ce qui m'inspire au quotidien en tant que femme et designer. Habitée par le Maroc et fascinée par son artisanat, le tapis s'est révélé pour moi un formidable nouveau mode d'expression. »



*Soukeina Hachem*



Depuis sa création il y a 30 ans, ARTCO a toujours eu l'innovation comme leitmotiv et la volonté d'encourager la création en mettant en valeur les talents du royaume. Nombre d'artistes et designers marocains ont collaboré avec ARTCO à la création de modèles dans l'ère du temps, inspirants et inspirés. Aujourd'hui ARTCO renouvelle son expérience de la Collection Signature en invitant la designer Soukeina Hachem à dessiner une nouvelle ligne. Cette seconde édition laisse une fois encore la parole créative à ceux qui sont la voix de la décoration et l'aménagement intérieur au Maroc.

Véritable touche à tout, Soukeina Hachem est à l'origine de nombreux projets personnels et collaboratifs dans les domaines du design, de la culture et de la création marocaine. Amoureuse de son pays, sa nature, ses couleurs, son artisanat, elle s'est inspirée de ces thèmes pour insuffler un vent de poésie et de modernité à cette Collection Signature en trois motifs :

- Shape explore les lignes de l'architecture marocaine, ses intérieures et ses vues
- Arômes fait éclore un bouquet de couleurs, de saveurs et de senteurs
- Terre-mer(e) retrace les paysages naturels du Maroc, notamment Dakhla

Dans sa Collection Signature, Soukeina Hachem a voulu exploiter les nombreuses possibilités offertes par la technique du tuft ARTCO, notamment les effets de hauteurs et de textures pour apporter du volume et de la rondeur. La plupart des modèles sortent du cadre classique rectangulaire pour pousser les limites de la créativité vers des formes de gabarits inattendues. Côté palette, la designer a laissé libre cours à ses envies et exploré des mariages et des partis pris chics et audacieux. Les motifs résolument contemporains sont sa marque de fabrique et témoignent de son approche novatrice et design.

Une collection en 15 modèles à traduire à l'envie !



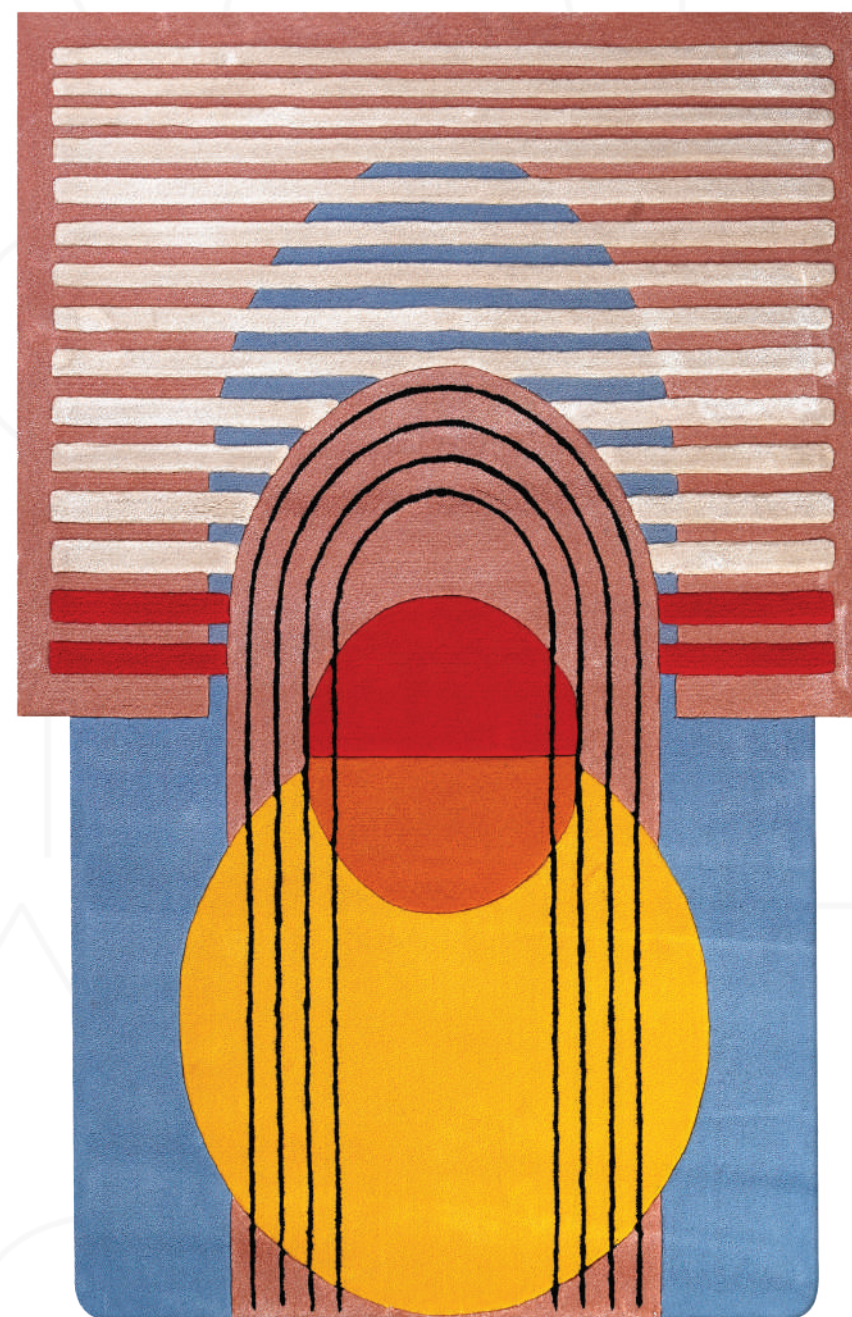
SHAPE s'inspire des lignes nettes de l'architecture marocaine et des contours représentés dans la tradition nationale. Les courbes et lignes se juxtaposent, formant un ensemble abstrait et pourtant parfaitement identifiable. L'architecture traditionnelle, la fontaine, les arcades ou la superposition de couches sont traitées dans une palette tantôt vive, tantôt nuancée, représentative de la pluralité du Maroc.

## **LIGNE SHAPE**





## SHAPE



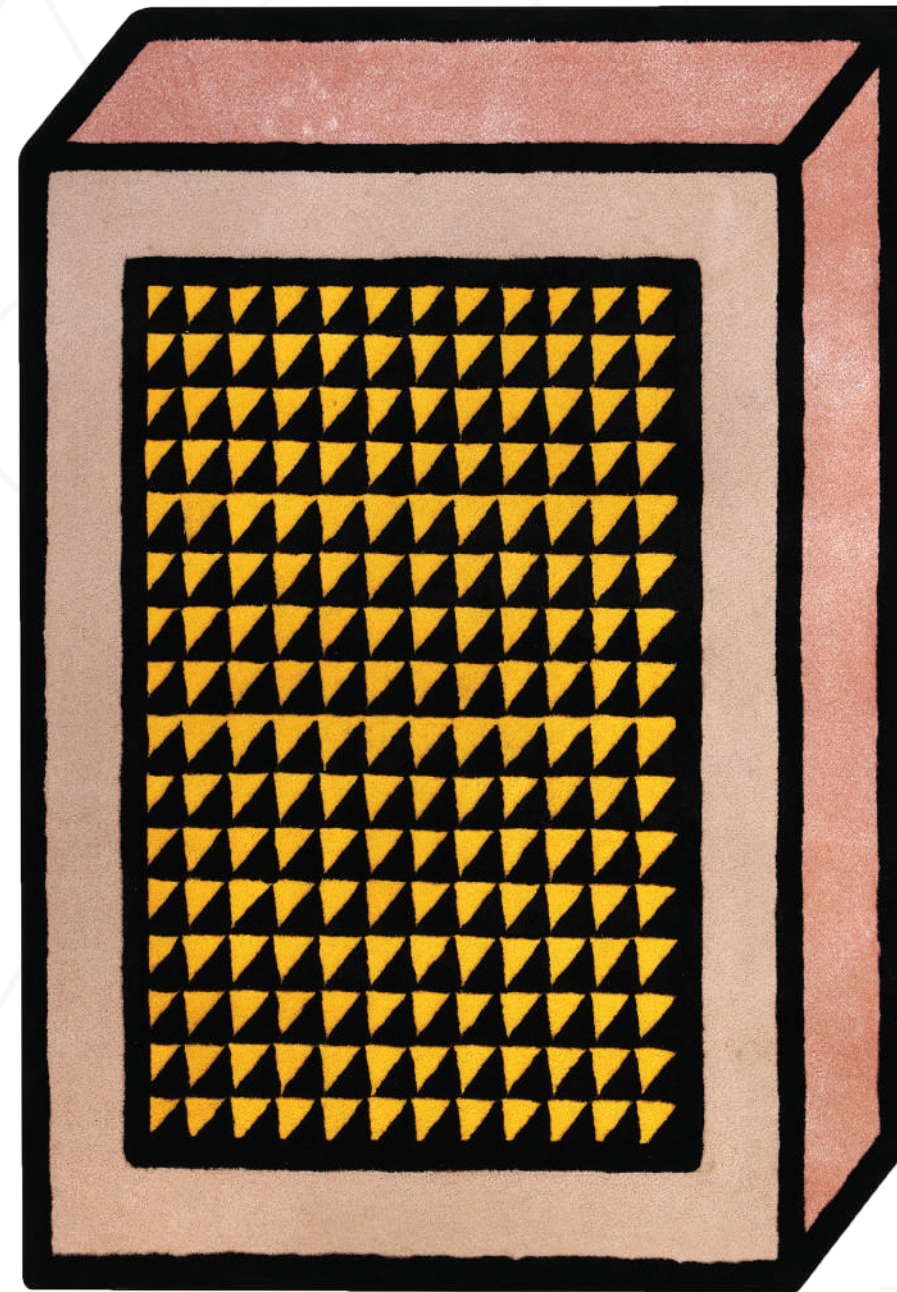
## Arcadia



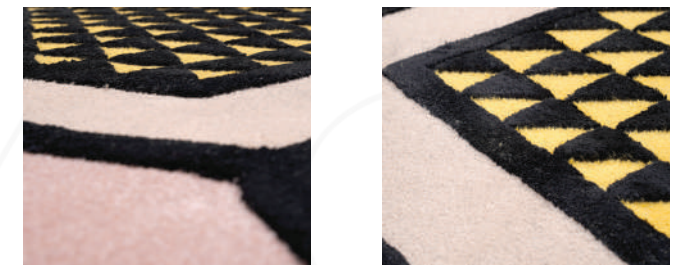
ARCADIA met en perspective une vue du foyer traditionnel marocain. Une accumulation d'arches apporte de la profondeur à ce modèle audacieux par ses formes et ses couleurs. Un moucharabieh aux lignes dépouillées s'ouvre sur le ciel bleu et l'horizon comme une invitation à l'évasion



## SHAPE



## Pollen



POLLEN prend son inspiration dans une ruche. L'essaim noir s'agite dans son abri aux contours revisités et y apporte ses millions de grains dorés et magiques pour formuler le divin miel. Un modèle résolument graphique et infiniment poétique.



## SHAPE



## Source



SOURCE est un travail unissant les formes du masculin et du féminin dans la représentation résolument moderne d'une fontaine. Élément central des plus belles cours de palais, cette interprétation infuse la fraîcheur de l'élément Eau encadré par des formes toutes en courbes et en couleurs contrastées.



# SHAPE



## Cumul(us)



CUMUL(US) est une vision poétique depuis une fenêtre. À travers l'ouverture stylisée par un moucharabieh, on découvre une superposition graphique d'astres, sorte d'éclipse figée dans le temps, son rayonnement, ses reflets et une nuée délicate qui l'encercle.

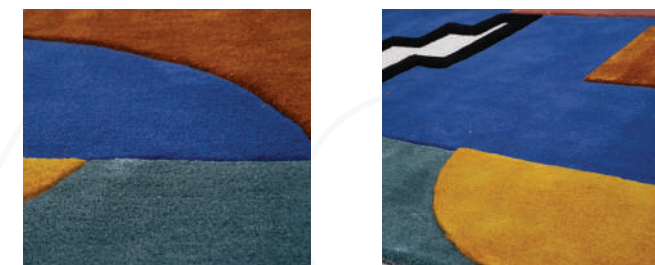




## SHAPE



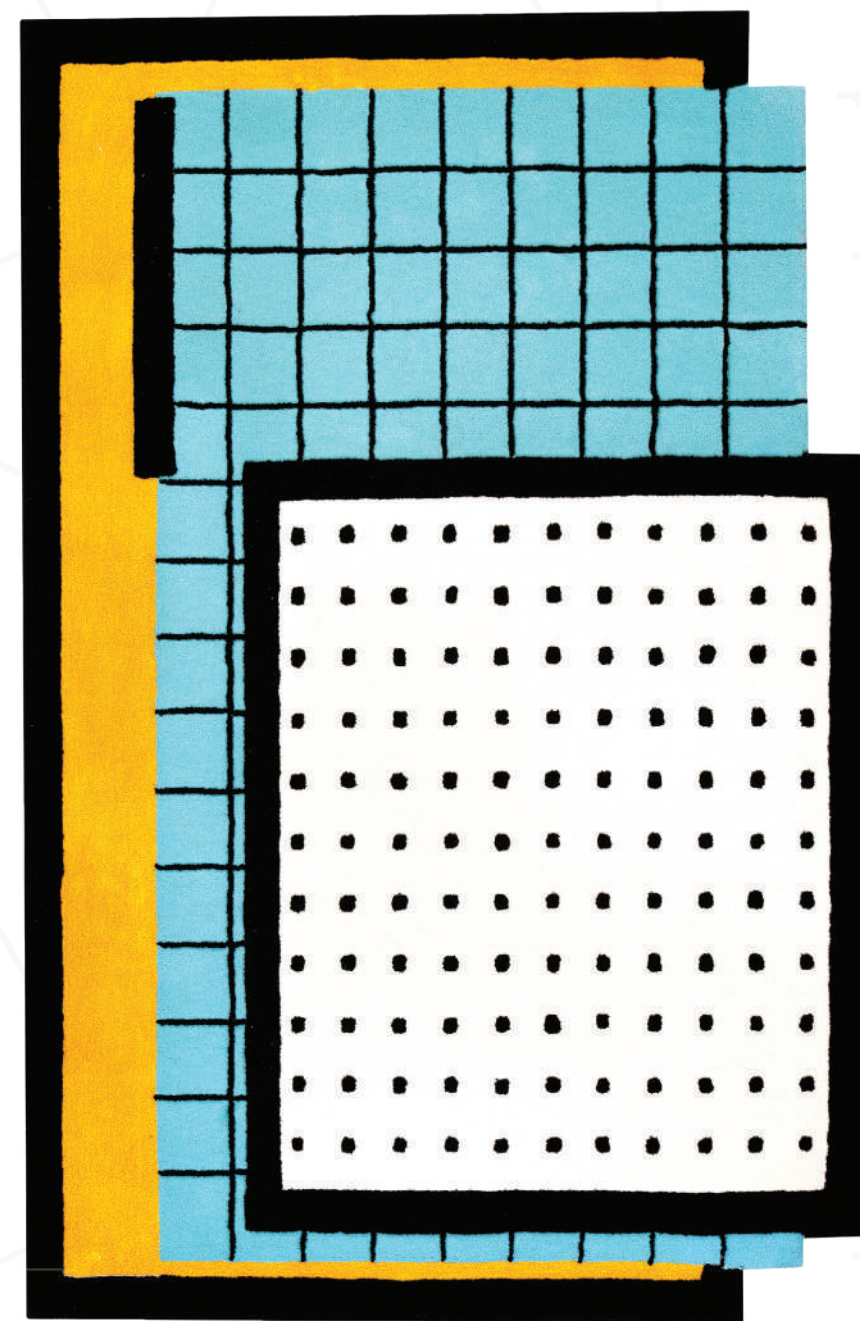
## Ksar



KSAR est une interprétation graphique de formes reprises aux bâtiments chérifiens. Arcs, alcôves, créneaux sculptés et escaliers se marient dans une interprétation minimaliste et épurée d'une superposition visuelle laissant apparaître l'astre solaire ou lunaire.



# SHAPE



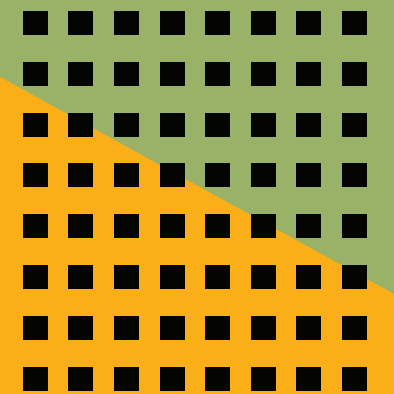
## Strate



STRATE est une interprétation graphique et non figurative de la superposition des strates visibles depuis les cieux marocains, notamment à Dakhla. L'eau des lagunes rejoint le sable en couches minimalistes se découpant nettement. Strates est une vision contemporaine du paysage Marocain souvent doux, parfois abrupt.

ARÔMES est une exploration graphique et figurative des senteurs et saveurs du Maroc. Faisant appel à nos sens et à notre mémoire, fleurs et feuilles éclosent et libèrent des pétales de couleurs délicates, comme autant de parfums. La palette, fidèle à la réalité, se meut dans les verts, jaunes, roses et blancs. Ces bouquets infusent sur un fond uni, laissant la pleine beauté des fleurs se révéler.

# LIGNE ARÔMES





# ARÔMES



## Atlas Rose



Appelant les sens de l'odorat et du goût, ATLAS ROSE est une envolée de fleurs et de pétales distillant leur beauté et leurs effluves. Les roses viennent piquer le fond uni pendant que le vert embrasse le reste du tableau. Un vol de points, comme autant de grains de pollen appuient le mouvement du vent dans ce bouquet de nature.



## ARÔMES



## Camomille



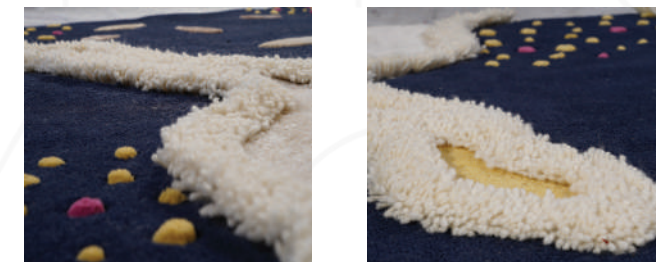
CAMOMILLE est une traduction champêtre de ces fleurs si communes et pourtant exceptionnelles. Le fond épuré fait écho à l'apaisement apporté par les propriétés de cette fleur une fois infusée. Le motif fait la part belle au pistil où sont concentrés sa couleur, son parfum et ses vertus et les pétales délicats se fondent dans l'ensemble.



## ARÔMES



### Fleur d'Oranger



Un goût raffiné, un parfum divin et 1001 vertus sont l'apanage de la FLEUR D'ORANGER. La belle et délicate laisse ses pétales et effluves tourbillonner et entêter ceux qui se trouvent dans son sillage. Elle est la promesse des moments les plus sensuels : le baiser d'une pâtisserie, la caresse d'un produit de soin, l'ivresse d'un parfum d'intérieur.



# ARÔMES



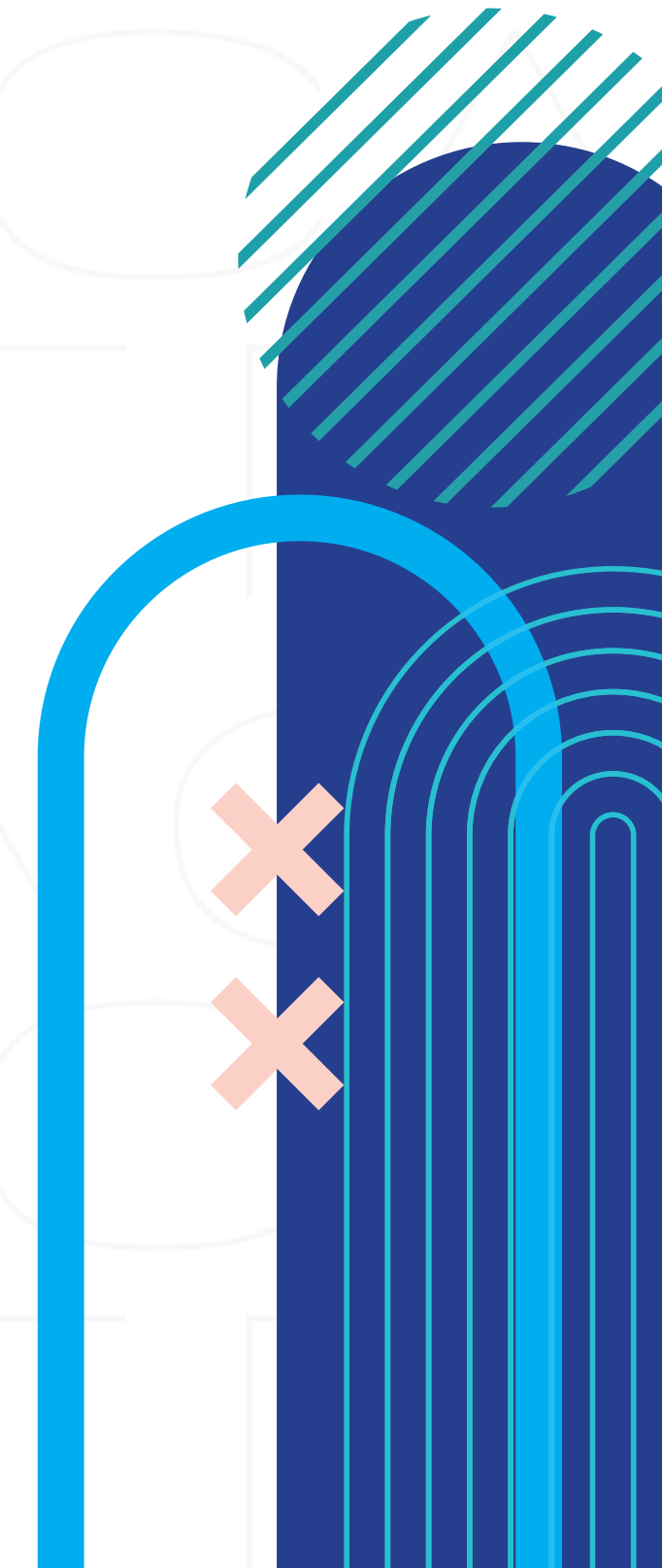
## Mint and Anis



MINT AND ANIS est une déclinaison graphique du mélange de plantes nécessaires à la préparation du délicieux breuvage. Selon les régions et les traditions, d'autres fleurs et graines viennent ici compléter la recette dans le modèle. Les branches, fleurs et grains de sucre volent et virevoltent dans un harmonieux mélange de couleurs et de motifs.

TERRE-MER(E) explore quelques-uns des 1001 paysages du Maroc. Dans une constante vue aérienne se dessinent de manière stylisée la mer, la montagne, les dunes, les fleuves et l'horizon éthéré. Selon la saison et la région, le tableau se teintera de couleurs vives ou douces, librement réinterprétées. Ainsi, les éléments prennent vie dans des carnations inattendues.

# LIGNE TERRE-MER(E)



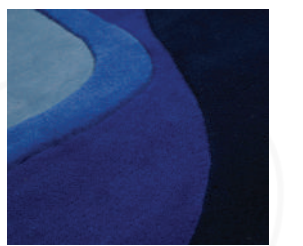




## TERRE-MER(E)



## AZUR



AZUR explore un horizon de lumières. Sunset ou sunlight, les nuages viennent caresser l'eau calme et s'y refléter en une vision onirique et dépouillée du superflu. Les aplats graphiques de nuances douces laissent se déchirer délicatement le voile de la brume et laisse place au plus beau jour ou à la plus belle des nuits.



## TERRE-MER(E)



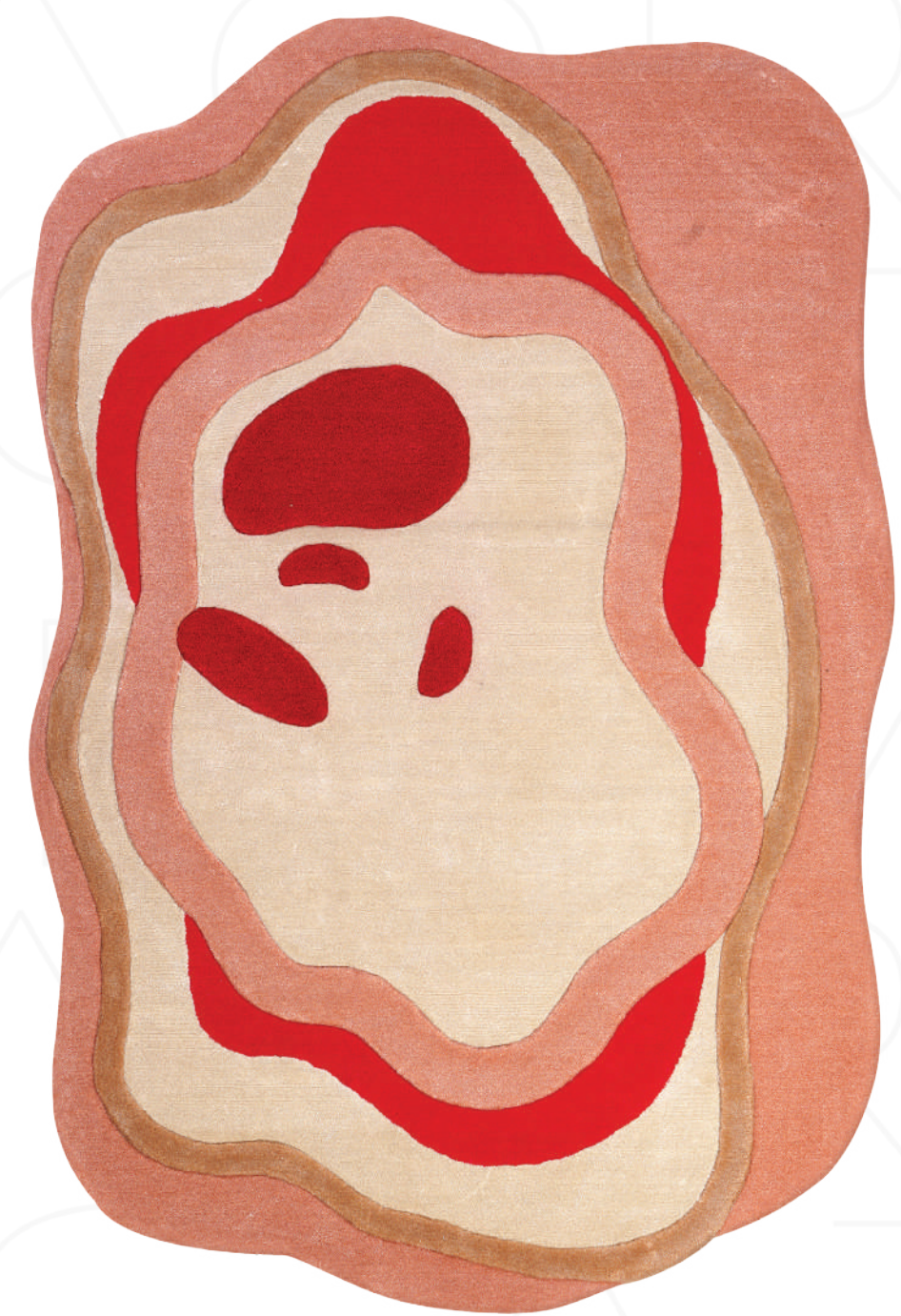
### Djebel



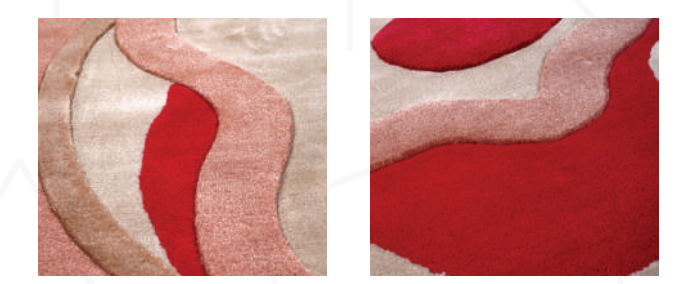
Quand la fureur de l'eau se fracasse sur la rigueur de la montagne, les couleurs éclatent en une profusion de formes organiques. Les aplats stylisés de DJEBEL traduisent la violence des éléments et plongent le regard dans une scène relativement abstraite et profondément harmonieuse.



## TERRE-MER(E)



### Dune



DUNES plonge le regard sur les reliefs marocains. Qu'elles soient issues du désert ou de bancs de sables, ces superpositions mouvantes de couches donnent lieu à un ballet des couleurs dans un camaïeu en dégradé. La dune prend vie et sort de son cadre pour poursuivre son nouveau tracé.



## TERRE-MER(E)



### Lagune



Là où eau et sable se marient : LAGUNE est une interprétation en plongée de Dakhla. Quel que soit le sens dans lequel il est pris, le modèle inspire le sujet tout en confondant les deux éléments. Lignes ondulantes et constellation de formes créent l'illusion et laissent la liberté de lecture à celui qui le contemple.



## TERRE-MER(E)



### Rivage



La douceur de RIVAGE révèle les reflets du lever de soleil sur l'eau dormante. Ombres et lumières se manifestent par des taches de pastels contrastés par une courbe quasi symétrique exprimant les rives de terre. Écumes et vagues ondoyantes glissent et appellent à l'apaisement.



## LE LABEL WOOLMARK

La Woolmark est un label de la pure laine vierge, reconnu à l'échelle internationale. Ce label constitue une caution d'authenticité et de qualité. Les industriels qui l'utilisent se sont engagés à respecter des normes de composition et de fabrication très strictes. Les tapis ARTCO sont à 100 % en pure laine vierge, aucune laine de récupération n'est jamais utilisée. Lorsqu'un tapis porte le symbole Woolmark, le client est certain de retrouver toutes les qualités authentiques de la pure laine vierge, qualités qu'il découvre et apprécie jour après jour.

# NOS MAGASINS

## **ARTCO SALÉ (SIÈGE ET ATELIERS )**

N° 5-6 Parc Industriel Aviation  
+212 5 37 81 49 81

## **ARTCO RABAT**

Centre Commercial Marjane Hay Riad  
+212 5 37 71 72 21

## **ARTCO CASA RACINE**

Angle Av. Abdellatif Benkaddour  
& Rue Molière - Quarter Racine  
+212 5 22 94 81 49 / +212 5 22 36 89 91

## **ARTCO MARRAKECH**

Residence Pacha. Avenue Abdelkrim Khattabi  
(En Face De la Gare)  
+212 5 24 39 08 34737

## **ARTCO AGADIR**

Av. des FAR, Immeuble l'Arganier  
N°9. 2ème étage  
+212 5 28 84 87 96

## **ARTCO TANGER**

Centre Commercial Socco Alto  
+212 5 39 32 21 70

## **ARTCO FES**

54, Av. Allal Ben Abdellah,  
N°21, 3ème étage  
+212 5 35 62 03 58

**ARTCO**  
MAITRE ARTISAN EN TAPIS DEPUIS 1992



| [info@artco.ma](mailto:info@artco.ma) – [www.artco.ma](http://www.artco.ma) – [www.artco-shop.ma](http://www.artco-shop.ma)